

## 北海道スバル「健康経営宣言」

北海道スバルは、社員が健康で、いきいきと仕事に取り組める職場環境づくりに努め、社員とその家族の健康維持・増進活動を全力でサポートして行きます。

社員とその家族が心身ともに健康であることにより、社員一人ひとりが個々の能力を最大限に発揮し、職場の生産性の向上並びに組織の活性化につながると考えます。

当社は、「健康経営」の実践に向け、社員・会社・労働組合・健康保険組合が連携し、「北海道スバルに関わる全ての人の人生を豊かにする」を働く意義とした、「**No SUBARU, No Life, in Hokkaido!!**」を会社のビジョンとし、職場環境の改善を推進して行きます。

社員の健康とワークライフバランスの充実により、豊かな気持ちと笑顔にあふれた対応で、お客様のカーライフに寄り添い、笑顔と信頼を育むことにより、お客様にとってかけがえのないパートナーを目指します。

北海道スバル株式会社  
代表取締役社長 中村 亜人





## 北海道スバルは 2022 年「健康経営優良法人」の認定を受けました。

弊社は 2022 年 3 月 9 日、健康経営に取り組む優れた法人として、経済産業省と日本健康会議が共同で実施する「健康経営優良法人」に認定されました。

健康経営優良法人認定制度とは、地域の健康課題に即した取り組みや日本健康会議が進める健康増進の取り組みのもとに、特に優良な健康経営を実践している大企業や中小企業等の法人を顕彰する制度です。

弊社は最高健康経営責任者（C H O）のもと、社員が健康で、いきいきと仕事に取り組める職場環境を整え、健康維持・増進に全社一丸となって取り組みます。

⇒ [宣言書はこちらをクリック](#)

## ▼ 重点取組み

### 1. メンタルヘルス対策

- ・ ストレスチェック全社実施、エンゲージメントサーベイを年 2 回実施
- ・ 年次有給休暇 10 日以上の取得を推奨
- ・ 労働組合と連携し、サークル活動を支援及び参加推奨
- ・ 精神科が専門分野である産業医を選任、面談、健康相談、健康診断チェック、職場巡回を行います。

### 2. 労働環境の改善

- ・ 工場の熱中症対策として、扇風機を増設・ウォーターサーバー設置・冷感マスク支給
- ・ コロナ対応で、全店に非接触体温計設置し毎日の検温実施、消毒液、アクリル板・段ボールパーテーション配布感染予防を徹底
- ・ ワクチン接種日及び翌日の特別休暇取得
- ・ インフルエンザ予防接種補助
- ・ **AED** の全店舗配備
- ・ 全社員チャレンジセーフティラリー無事故・無違反を目指す交通安全運動へ参加

### 3. 生活習慣病予防

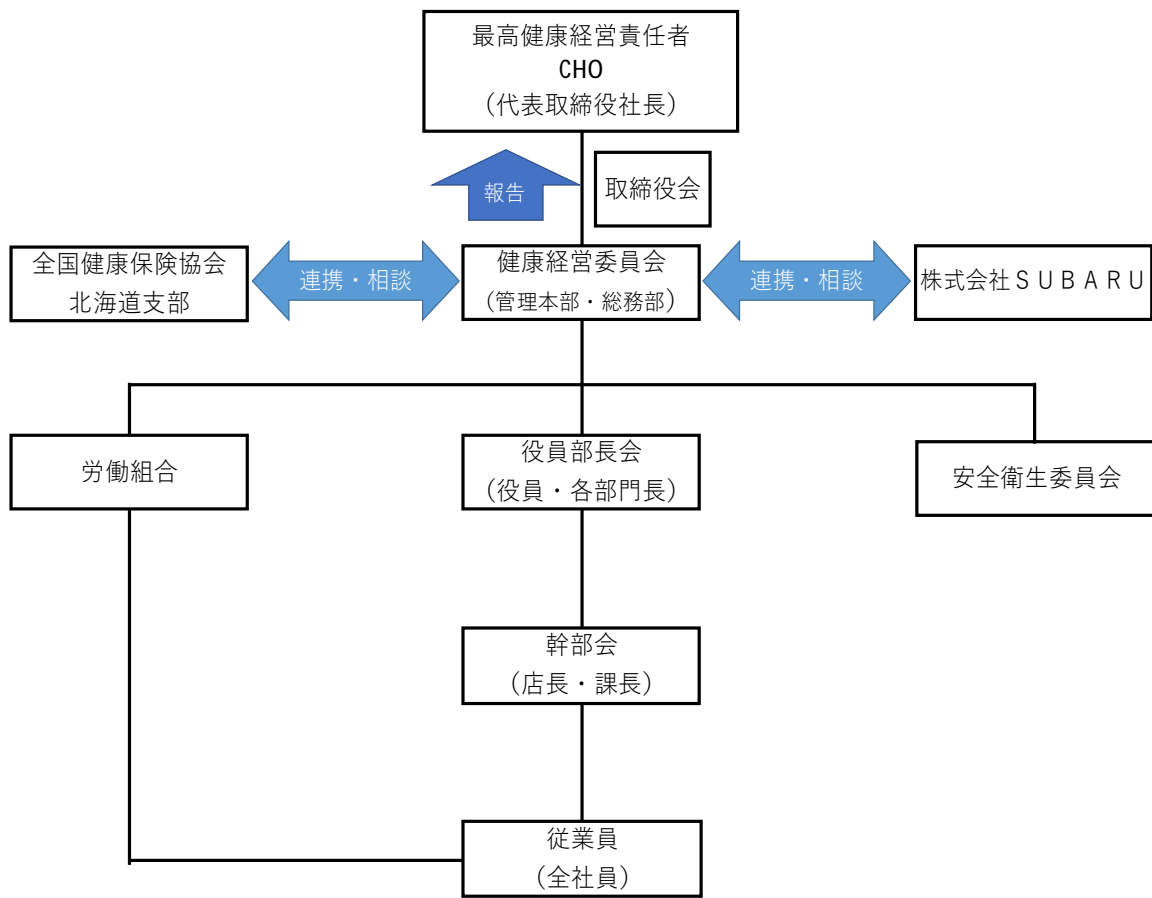
- ・ 健康診断 **100%**受診、日帰りドック後の再検診の実施率を上げる
- ・ 健康推進アプリを推奨、万歩計でのランキングキャンペーン実施
- ・ 朝のラジオ体操の推奨

### 4. 受動喫煙対策・禁煙の推進

- ・ 完全分煙と共に、コロナ対応で人数制限のもと使用
- ・ 禁煙外来補助等啓蒙活動による喫煙率低減



▼ 健康経営推進体制



## Ⅴ 健康課題

### 1. 健康課題と主な効果検証指標

重点取組課題	設定 KPI		2022 年目標	2021 年実績
生活習慣病予防対策	1	健康診断後再検査受診率	60%	54.8%
	2	特定保健指導実施率	40%	35.4%
	3	腹囲リスク保有率	35%	38.0%
	4	運動習慣者率	20%	17.7%
喫煙対策	5	喫煙率	40%	43.4%
メンタルヘルス対策	6	仕事のパフォーマンス総合評価	95%以上	93.7%
	7	エンゲージメントスコア	55.0 (BBB)	49.6 (B)
	8	平均有給取得日数	10日	9.1日
健康維持・増進教育	9	管理者への教育（特にメンタル）	年1回実施	未実施
	10	女性社員の健康維持・増進取り組み	年1回実施	未実施

### 2. 具体的対策

#### 1) 生活習慣改善

- 朝のラジオ体操の推進
- 健康推進アプリ（ココカラダイアリー）万歩計ランキング実施
- どさんこヘルスサポートサービスの推奨



#### 2) 喫煙対策

- 禁煙デーの設定
- 禁煙外来費用補助（達成者に限り）

#### 3) メンタルヘルス対策

- 労働組合と連携し、サークル活動を推奨
- 高ストレス者への専門医検診
- 産業医の選任及び相談窓口の設置
- 産業医によるメンタル研修開催（1回/年）

#### 4) 女性向けの健康維持・増進取り組み

- 女性社員向けの健康課題対策研修（1回/年）



## ▼ 健康増進・コミュニケーション機会の創設

当社では、従業員の健康とコミュニケーションの促進を目的として、労働組合と連携し、野球部、モータースポーツクラブ、サバゲー部など様々なサークル活動の支援を実施しています。



## ▼ 外部機関との連携

当社は、全国健康保険協会 北海道支部の「健康事業所」として認証を受け、健康づくりのサポートを頂いています。⇒ [宣言書はこちらをクリック](#)